

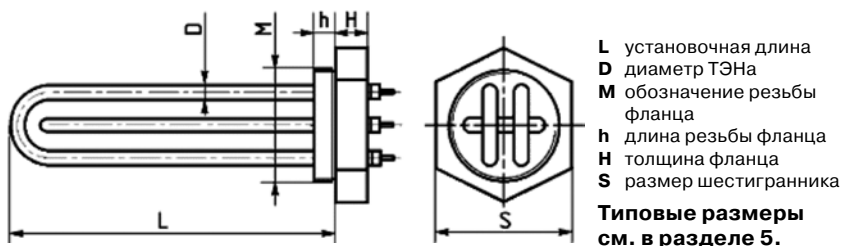
7. Блоки ТЭНов

Блоки ТЭН применяются в основном для нагрева жидкостей и масла и используются в водонагревателях, парогенераторах, котлах и в других промышленных и бытовых установках.

Конструкция блока ТЭН представляет собой один или несколько электронагревателей герметично закрепленных на общем фланце.

В зависимости от рабочего давления в установках ТЭНы крепятся к фланцу с помощью пайки или сварки.

Фланцы изготавливаются из различных материалов (углеродистая сталь, нержавеющая сталь, латунь...) и могут крепиться в комплектующих установках различными способами (резьба, шпильки, болты, прижимные пластины...).



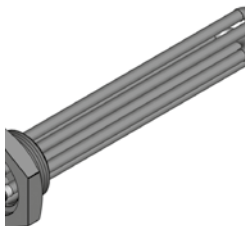
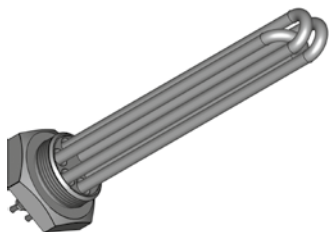
Количество ТЭНов в блоке от 1 до 3 (возможно более по согласованию с заказчиком). ТЭНы устанавливаются во фланцы, указанные в п. 5. В блоки могут собираться

ТЭНы патронного типа и оребренные ТЭНы.

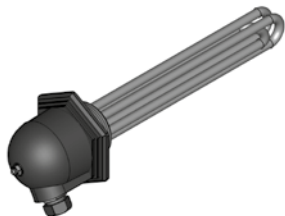
Возможно изготовление блока с фланцем по чертежу заказчика.

Стандартный вариант блока

Вариант 1.

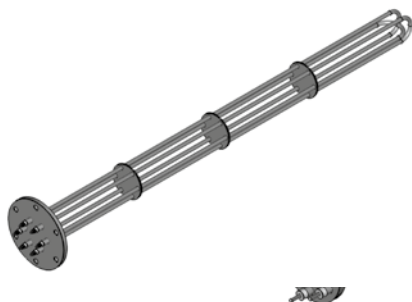


Вариант 2.
(с защитным колпаком)

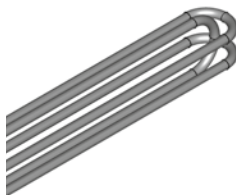


Другие возможные варианты изготовления блоков

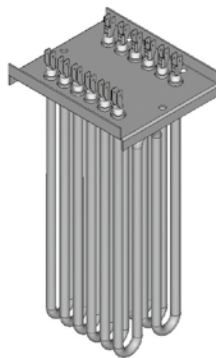
Вариант 1.



Вариант 2.



Вариант 3.



Примечание: возможно изготовление любых других блоков ТЭНов с согласованными параметрами по чертежу или эскизу заказчика.