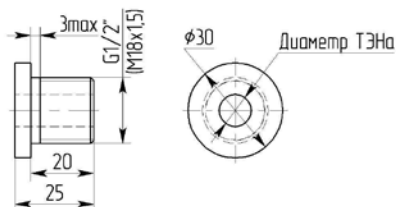


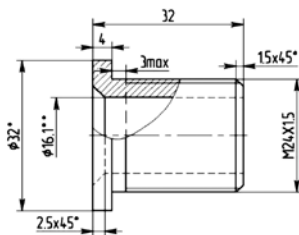
## 4. ШТУЦЕРА

Штуцер G1/2" (M18x1.5)



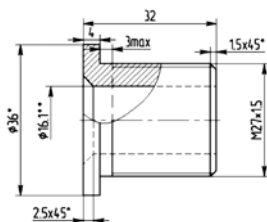
Материал – углеродистая или нержавеющая сталь, а также латунь.

Штуцер АБПС 753127.032



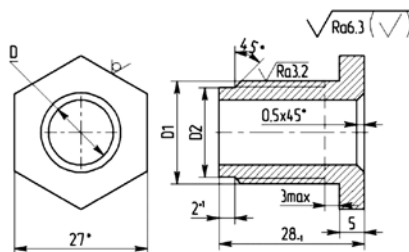
Материал – углеродистая или нержавеющая сталь, а также латунь.

Штуцер АБПС 753127.033



Материал – углеродистая или нержавеющая сталь, а также латунь.

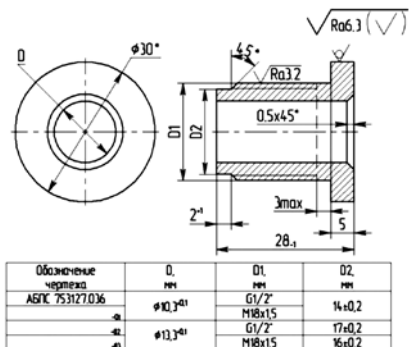
Штуцер АБПС 753127.035



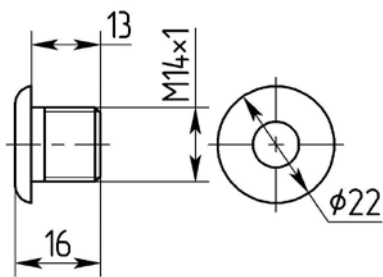
| Обозначение чертёжа | D, мм              | D1, мм        | D2, мм       |
|---------------------|--------------------|---------------|--------------|
| АБПС 753127.035     | $\phi 10,3^{+0,1}$ | G1/2" M18x1.5 | 14 $\pm 0,2$ |
|                     | $\phi 11,3^{+0,1}$ | G1/2" M18x1.5 | 17 $\pm 0,2$ |
|                     |                    |               | 16 $\pm 0,2$ |

Материал – нержавеющая сталь.

Штуцер АБПС 753127.036

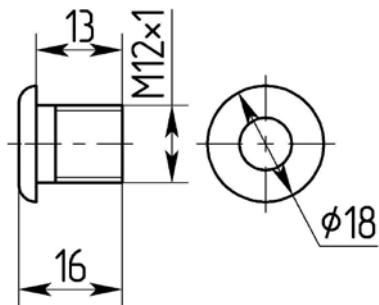


Штуцер АБПС 753127.002



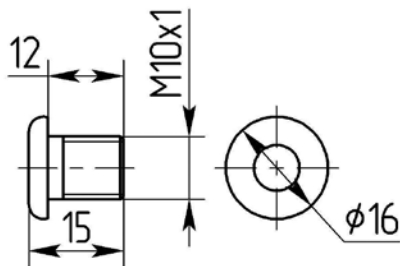
Материал – латунь.

Штуцер АБПС 753127.008



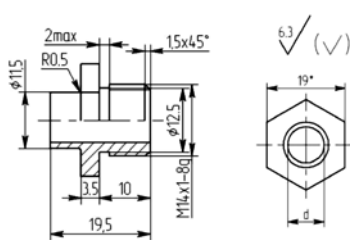
Материал – латунь.

Штуцер АБПС 753127.001



Материал – латунь.

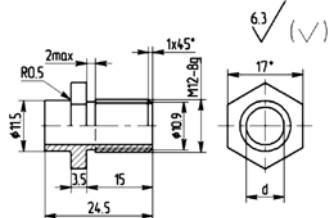
### Штуцер АБПС 753127.016



| Обозначение     | d                 |
|-----------------|-------------------|
| АБПС 753127.016 | $\phi 7,6^{+0,2}$ |
| -01             | $\phi 8,2^{+0,2}$ |
| -02             | $\phi 8,6^{+0,2}$ |

Материал – оцинкованная сталь.

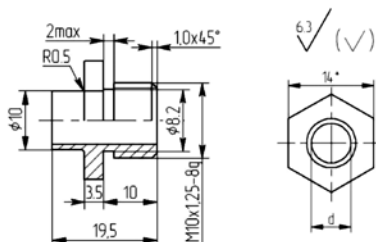
### Штуцер АБПС 753127.034



| Обозначение     | d, мм             |
|-----------------|-------------------|
| АБПС 753127.034 | $\phi 6,5^{+0,2}$ |
| -01             | $\phi 7,6^{+0,2}$ |
| -02             | $\phi 8,2^{+0,2}$ |
| -03             | $\phi 8,6^{+0,2}$ |

Материал – оцинкованная сталь.

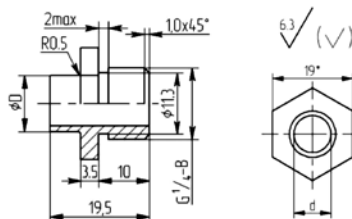
### Штуцер АБПС 753127.025



| Обозначение     | d                 |
|-----------------|-------------------|
| АБПС 753127.025 | $\phi 6,5^{+0,2}$ |
| -01             | $\phi 7,6^{+0,2}$ |

Материал – оцинкованная сталь.

### Штуцер АБПС 753127.027



| Обозначение     | d, мм              | D, мм     |
|-----------------|--------------------|-----------|
| АБПС 753127.027 | $\phi 7,6^{+0,2}$  |           |
| -01             | $\phi 8,2^{+0,2}$  | 12,2±0,15 |
| -02             | $\phi 8,6^{+0,2}$  |           |
| -03             | $\phi 10,4^{+0,2}$ | 14,2±0,15 |

Материал – оцинкованная сталь.